



## Induline OW-815

Ahşap bahçe mobilyası ve dekler için uzun süreli koruma sağlayan su bazlı yağ



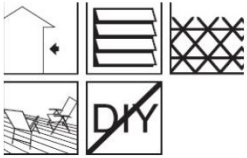
Renk	Kutu / palet	96	22
	Ambalaj	5 Lt	20 Lt
	Ambalaj türü	Teneke kutu	Teneke kutu
	Ambalaj kodu	05	20
	Ürün no:		
farblos / şeffaf	3451	■	■
diğer renkler	3452	■	■

### Uygulama miktarı



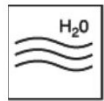
Ahşabın emiciliğine göre her kat uygulamasında yak. 60 - 80 ml / m<sup>2</sup>  
En fazla iki kat uygulanır, ince kat sürünüz  
Fazla malzemeyi (dek kanallarındaki ve çukurlardaki) hemen alınız

### Kullanım alanları



- Dış mekân ahşaplar
- Boyut olarak kararlılığı olmayan ve sınırlı boyutsal kararlılığı olan ahşap elemanlar
- Ahşap dekler (yürüme yolları, teras zeminleri) ve ahşap bahçe mobilyaları
- İpe ve Massaranduba ahşapları için uygun değildir. Bu tür ahşaplar için Remmers Pflege-Öl kullanılmasını tavsiye ederiz.
- Burada bahsedilmeyen egzotik ağaçları kullanmadan önce Remmers ile irtibata geçiniz.
- Profesyonel uygulamalar için

### Ürün özellikleri



- Özel UV emiciler ve lignin stabilizatörleri sayesinde uzun süreli koruma sağlar
- Dış hava koşullarına dayanıklı ve nem dengeleyicidir
- Mikrobiyal zararlarına (küf, yosun vb.) karşı koruyucu film tabakası içerir
- Hızlı kurur
- Kabuklanmaz, dökülmez
- Alt tabakaya çok iyi yapışma özelliği
- Derinlemesine nüfus etme
- Nefes alma (mikro gözenekli)
- Renkler birbiri ile karıştırılabilir

### Ürünün teknik verileri

Bağlayıcı madde	Akrilat dispersiyonu
Yoğunluk (20 °C)	yak. 1,03 g/cm <sup>3</sup>
Viskozite	15 s (DIN 4 cup da)
Koku	Karakteristik
Parlaklık	Mat

Belirtilen değerler tıpkı ürün özellikleridir ve bağlayıcı ürün özellikleri olarak ele alınmamalıdır.

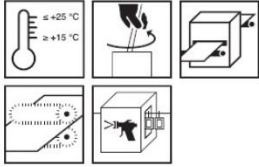
### Olası sistem ürünleri

- > **Induline IL-150 \* (Ürün no: 2039)**
- > **Induline SW-900\* (Ürün no: 3776)**  
\* **Biyositleri dikkatli kullanın. Bu ürünleri kullanmadan önce etiketini ve ürün bilgilerini mutlaka okuyunuz.**

### Uygulamayı hazırlık

- **Zemin için gerekenler**  
Zemin temiz, tozsuz, kuru olmalı. Yağ, wax ve yıpranmış eski yüzeyler temizlenmeli ve ürün uygulamaya uygun şekilde hazırlanmalıdır.  
Sınırlı ve boyutsal olarak kararlı olmayan ahşap elemanlar: ahşap rutubeti en fazla % 18
- **Hazırlıklar**  
Eski boya zımparalayınız veya tamamen kaldırmış ve yüzeyi temizleyiniz.  
Yağlı veya reçineli ahşaplara uygulamadan hemen önce V 101 Tiner ile yıkayınız.  
Gerekirse dayanıklı olmayan ahşaplarda ön koruma\* (emprenye) yapınız.

### Uygulama



- **Uygulama koşulları**  
Malzeme, ortam ve yüzey sıcaklığı min.+15 °C ile max. +25 °C.  
Ürünü iyice karıştırınız.  
Kullanmaya başlamadan önce, kullanırken ve molalardan sonra iyice karıştırınız.  
Kuruduktan sonra ikinci katı sürünüz.  
Açık tenekeleri sıkıca kapatınız ve kısa sürede kullanınız.

### Uygulama talimatları

Uygulama yapılacak ahşapta bir deneme yaparak renk ve uyumluluk kontrolü yapılmalıdır.  
Meşe, Red Cedar, Afzelia, Redwood vb. renk içeren özel ahşaplar yağmura maruz kaldıklarında içerdikleri suda çözünen maddelerden dolayı ahşaplarda renk akması olabilir. Bu durum duvardaki boyanın veya tuğlanın lekelenmesine sebep olabilir.  
Dış mekân kullanımlarında düzenli olarak bakım yapılması gerekir.



- **Kuruma**  
Toz kuruma: yak. 2 saat  
İlave kat uygulaması: yak. 4 saat  
Kullanım: 24 saat

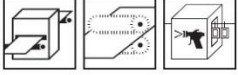
Pratik değerler 20 °C / %65 bağıl neme göre  
Düşük sıcaklık, az hava akımı ve çok rutubetli ortamlarda kuruma gecikir.

- **İnceltme**  
Kullanıma hazır

### Notlar

Planyalanmış karaçam ve iğne yapraklı reçineli ağaçlar özellikle budak ve reçine açısından zengin bölgelerinde boyanın yüzeye tutunmasını ve dış hava koşullarına dayanımı azalır. Bu durumda kısa aralıklarda bakım veya yenileme yapılması gerekir. Buna çözüm olarak ahşap dış hava koşullarına maruz bırakılmalı ve/veya boya öncesi 80 kum zımpara yapılmalıdır. Bu şekilde yapılacak uygulama ile bakım ve yenileme süresinin uzaması beklenir.

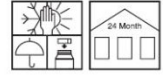
### Aletler / Temizlik



VACUMAT®, otomatik boya tabancası, akıtma boya makinası

Kullanılan aletleri hemen su veya Aqua RK-898 temizleme konsantresi ile temizleyiniz. Temizlik artıklarını uygun şekilde imha ediniz.

### Depolama / raf ömrü



Açılmamış orijinal ambalajında kuru, serin hem doğrudan güneş ışığından hem de donmaya karşı korumalı ortamda en az 24 ay.

### Güvenlik / Yönetmelikler

Araç ile taşıma, depolama ve el ile taşıma, ayrıca imha ve ekolojik bilgiler için lütfen güncel malzeme güvenlik formuna bakınız.

### İlk yardım önlemleri

Tabanca ile kullanırken A2/P2 kombinasyonlu filtre ve uygun gözlük kullanınız. Uygun koruyucu eldiven ve kıyafet kullanınız.

### GISCODE

BSW50

### Atık talimatı

Araç ile taşıma, depolama ve el ile taşıma, ayrıca imha ve ekolojik bilgiler için lütfen güncel malzeme güvenlik formuna bakınız.

### Biyosidal Ürün Yönetmeliği

Mikrobiyal zararlarına (küf, yosun vb.) karşı korumak için koruyucu film tabakasında biyosidal aktif madde IPBC içerir. Uygulama talimatlarını uyguladığınızdan emin olunuz!

\* Biyositleri dikkatli kullanın. Bu ürünleri kullanmadan önce etiketini ve ürün bilgilerini mutlaka okuyunuz.

### VdL-RL 01'e göre bildirim

Ürün grubu: Ahşap boyası  
Bileşim: Akrilat Dispersiyonu, Titanyum Dioksit, Karbon Siyahı, Demir Oksit Pigmentleri, Glikoller, Köpük Kesici (köpük önleyici), Sulandırıcı Madde, Matlaştırıcı Madde, Koyulaştırıcı Madde, Anti-çökeltme Maddeleri, Çinko Piriyonion, BIT (benzisotiyazolinon), CMIT / MIT ((Klorometilzotiyazolinon / Metilzotiyazolinon) (3: 1), IPBC (2-iyot-2-propinil butilkarbamat).  
Alerjisi olanlar Remmers ile irtibata geçiniz.

### Decopaint-Yönetmeliği (2004/42/EG)'e göre VOC

Ürün için AB tarafından belirlenmiş sınır değer (Kat A/e): 130 g/l (2010).  
Bu ürün < 130 g/l VOC içerir.

Yukarıdaki verilerin değerler / paratik uygulamada elde edilen değerler veya laboratuvarında elde edilen kılavuz veriler olarak değerlendirilmeli dolayısıyla bağlayıcı olmadığına belirtiriz. Elde edilen bilgiler sadece genel bilgilerdir ve ürünlerimiz ile bunların kullanımı ve uygulanması hakkında bilgi verir.

Çalışma koşullarının farklılığının yanı sıra kullanılan malzeme ve ve şantiyelerin değişkenliklerden dolayı, her bireysel durumunun tespit edilemeyeceği unutulmamalıdır. Bu bağlamda, tereddüt duyduğunuz durumlarda ya deneme yapmanızı ya da bizimle irtibata geçmenizi tavsiye ederiz. Üretici tarafından yazılı olarak garanti edilmedikçe veya mutabık kalınmadıkça ürünlerin

özellikleri, uygulamaları ilgili tavsiye veya bilgi, ki bu bilgilerin en iyisi uygun olsa bile, hiçbir şekilde bağlayıcı değildir. Her durumda genel şartlarımız, satış ve teslimat koşullarımız geçerlidir. Bu Teknik Bilgi Föy'ün yeni bir baskısının yayınlanması ile yeni Teknik Bilgi Föy bir öncekinin yerini almaktadır.